



分析結果報告書

サンプル名：ホーレン草
サンプル到着日：2019年1月22日



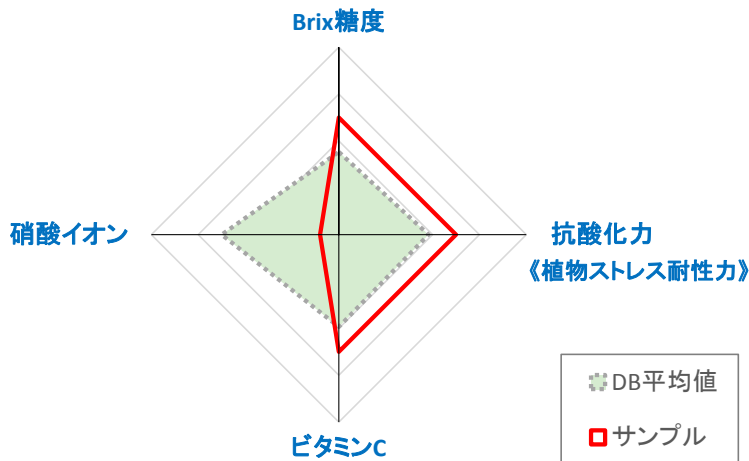
	分析結果	DB平均値 ※1 (ほうれん草/ 2008~2018年/ 12月~1月)	食品成分表値 ※2	備考
Brix糖度 (%)	12.7	9.0	-	光合成の指標
抗酸化力 《植物ストレス耐性力》 (mg TE /100g)	155	119	-	DPPH法 窒素代謝(同化)や糖代謝の指標
ビタミンC (mg/100g)	96.8	76.2	35	糖代謝の指標
硝酸イオン (mg/kg)	202	1,580	2,000	窒素代謝(同化)の指標
食味評価	5 嗜好型(1~5)	甘味:2 旨味:1 青味:0 えぐみ:-1 食感:0 分析型(0を基準として-2~+2の五段階評価)		

※1 DBはデリカフーズグループ保有のデータベースを指します。
平均値算出に用いた数：289検体

※2 日本食品標準成分表 2015年度版(七訂) <ほうれん草/通年平均 葉、生> 参照

野菜の健康診断スコア

(4項目をポイント換算し、グラフ化しています)



【総評コメント】

DB平均値(ほうれん草/12~1月)と比較すると、Brix糖度に関して約1.4倍の高い値となりました。抗酸化力(植物ストレス耐性力)およびビタミンC含量に関しても、約1.3倍のやや高い傾向が見られました。

硝酸イオン含量については、平均値の約1割の非常に低い値となりました。

食味については、瑞々しくて甘味が強く、えぐみやクセは全く無く、まろやかな旨味が口に広がり、ほうれん草の濃厚な風味が感じられて非常に美味しいという評価でした。

全体を通して非常に良い結果となりました。

サンプルデータ	品種	プログレス	データ	圃場名称	家の前 東1
	栽培区分	JAS有機		所在地	神戸市西区玉津町出合377-1
	作型分類	ハウス(土耕)		栽培面積	120㎡
	株間	-		土質	砂地
	栽培の特徴	JAS有機	農薬の使用	殺虫剤	無
	播種日(定植日)	-		殺菌剤	無
	収穫日	2019年1月21日		除草剤	無
	納品日 (産地サンプル発送日)	2019年1月22日 (2019年1月21日)		その他	無
生産者データ	生産者名	炭育ち 池上農園	データ	土壌消毒	無
	住所	神戸市西区玉津町出合377-2		出荷時期	-
				出荷概要(/月)	-
その他	使用資材	炭、サンゴ、牛糞堆肥、バクタモン、ブラドミン			
	自家製堆肥成分	-			

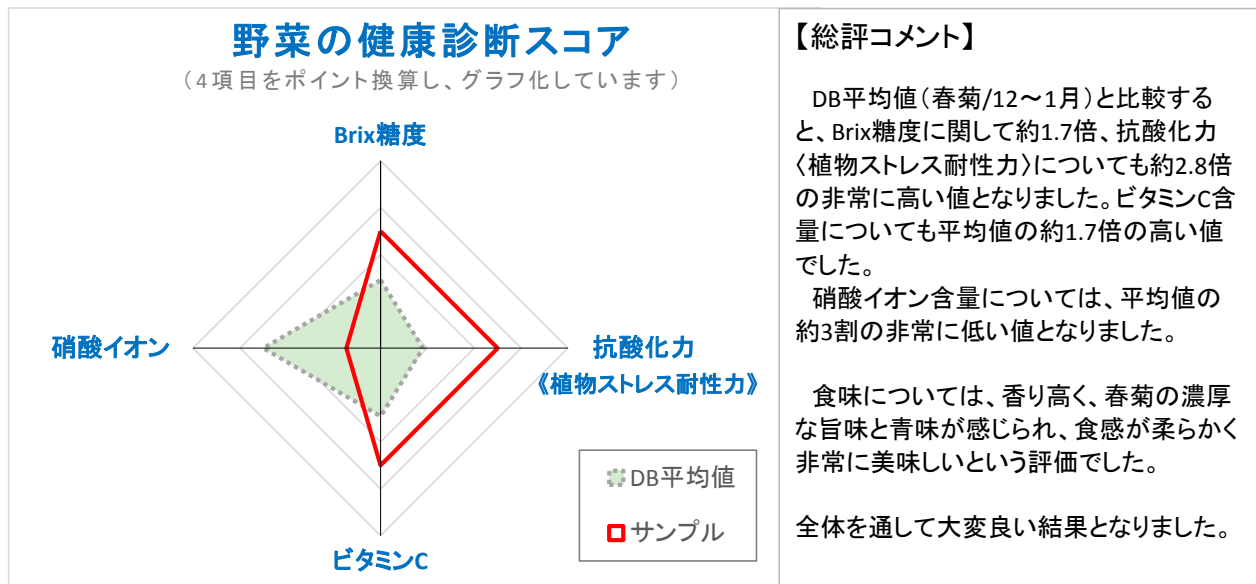


分析結果報告書

サンプル名：きくな
サンプル到着日：2019年1月22日

	分析結果	DB平均値 ※1 (春菊/ 2008~2018年/ 12月~1月)	食品成分表値 ※2	備考
Brix糖度 (%)	9.8	5.7	-	光合成の指標
抗酸化力 《植物ストレス耐性力》 (mg TE /100g)	164	59.4	-	DPPH法 窒素代謝(同化)や糖代謝の指標
ビタミンC (mg/100g)	51.8	30.1	19	糖代謝の指標
硝酸イオン (mg/kg)	676	2,320	3000	窒素代謝(同化)の指標
食味評価	5 嗜好型(1~5)	甘味:1 旨味:2 青味:1 えぐみ:0 食感:1 香り:1 分析型(0を基準として-2~+2の五段階評価)		

※1 DBはデリカフーズグループ保有のデータベースを指します。
平均値算出に用いた数：47検体
※2 日本食品標準成分表 2015年度版(七訂) 《春菊/葉、生》 参照



サンプルデータ	品種	中葉春菊	データ 圃場	圃場名称	山の下 西2(西)
	栽培区分	JAS有機		所在地	神戸市西区平野町中津1006-2
	作型分類	ハウス(土耕)		栽培面積	40㎡
	株間	-		土質	砂地
	栽培の特徴	JAS有機(転換)	農業の 使用	殺虫剤	無
	播種日(定植日)	-		殺菌剤	無
	収穫日	2019年1月21日		除草剤	無
	納品日 (産地サンプル発送日)	2019年1月22日 (2019年1月21日)		その他	無
生産者	生産者名	炭育ち 池上農園	データ 購買	出荷時期	-
	住所	神戸市西区玉津町出合377-2		出荷概要(/月)	-
				分析結果の活用・用途	-
その他	使用資材	牛糞堆肥、炭、阿寒の恵み、ぼかし、ファームパワーフィッシュ			
	自家製堆肥成分	-			



分析担当者：木下
オーガニック・エコフェスタ2019

分析結果報告書



サンプル名：ケール
サンプル到着日：2019年1月22日

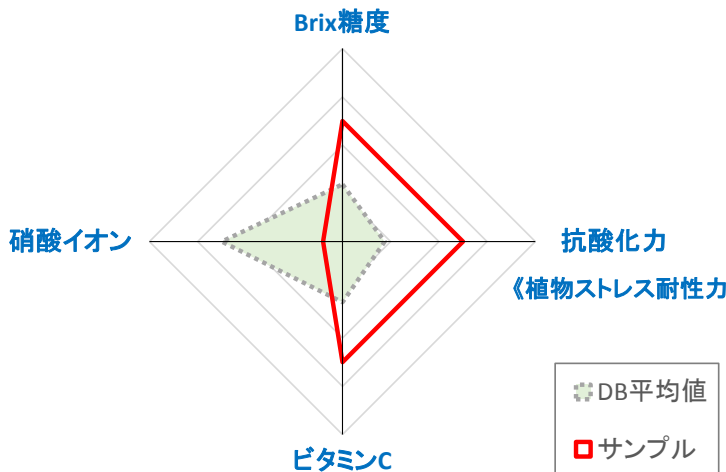
	分析結果	DB平均値 ※1 (2008~2018年/ サラダ用品種)	食品成分表値 ※2	備考
Brix糖度 (%)	18.0	8.5	-	光合成の指標
抗酸化力 《植物ストレス耐性》 (mg TE /100g)	351	123	-	DPPH法 窒素代謝(同化)や糖代謝の指標
ビタミンC (mg/100g)	183	92.1	81	糖代謝の指標
硝酸イオン (mg/kg)	50.0以下	3,220	2,000	窒素代謝(同化)の指標
食味評価	5 嗜好型(1~5)	甘味:1 旨味:2 苦味:0 えぐみ:0 食感:1 分析型(0を基準として-2~+2の五段階評価)		

※1 DBはデリカフーズグループ保有のデータベースを指します。
平均値算出に用いた数: 51検体

※2 日本食品標準成分表 2015年度版(七訂) 《ケール/葉/生》 参照

野菜の健康診断スコア

(4項目をポイント換算し、グラフ化しています)



【総評コメント】

DB平均値(ケール/サラダ用品種)と比較すると、Brix糖度に関して約2.1倍の非常に高い値となりました。抗酸化力(植物ストレス耐性力)については、平均値の約2.8倍の非常に高い値でした。ビタミンC含量の、平均値の約2倍の非常に高い値となりました。

硝酸イオン含量は、検出下限値以下の非常に低い値でした。

食味については、しっかりと食べ応えのある食感で、旨味が非常に強く、ほんのりと甘味も感じられ、コクのある風味が非常に美味しいという評価でした。

全体を通して非常に良い結果となりました。

サンプルデータ	品種	カーリーケール	データ 圃場	圃場名称	家の前 東1
	栽培区分	JAS有機		所在地	神戸市西区玉津町出合377-1
	作型分類	ハウス(土耕)		栽培面積	20m ²
	株間	-		土質	砂地
	栽培の特徴	JAS有機	データ 農薬の 使用	殺虫剤	無
	播種日(定植日)	-		殺菌剤	無
	収穫日	2019年1月21日		除草剤	無
	納品日 (産地サンプル発送日)	2019年1月22日 (2019年1月21日)		その他	無
生産者データ	生産者名	炭育ち 池上農園	データ 購買	出荷時期	-
	住所	神戸市西区玉津町出合377-2		出荷概要(/月)	-
				分析結果の活用・用途	-
その他	使用資材	炭、サンゴ、牛糞堆肥、バクタモン、ブラドミン			
	自家製堆肥成分	-			